

## Profili in PVC e Acciaio per Illuminazione ad Immersione IP68

### Steel and Pvc Profile for Immersion Lighting IP68

**AISI 304** E' la lega di acciaio utilizzato nell'industria alimentare e farmaceutica, la resistenza alla corrosione è buona in numerosi ambienti naturali: acque dolci ed atmosfere rurali ed urbane, salvo in aree con elevata concentrazione di cloruri come le aree costiere, le acque marine o acque fortemente clorate.

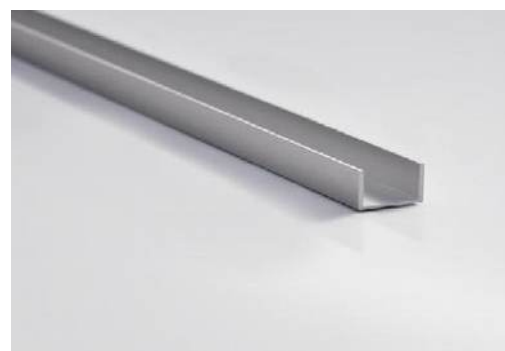
**PVC** Cloruro di polivinile, è il polimero più importante della serie ottenuta da monomeri vinilici ed è una delle materie plastiche di maggior consumo al mondo. Viene largamente utilizzato in edilizia per la produzione di tubi per acqua potabile ma, per la sua resistenza agli agenti chimici, si presta bene anche all'utilizzo in acque clorate e/o saline.

**AISI 304** is a stainless steel alloy used in food and pharmaceutical industry, the corrosion resistant is good in numerous natural enviroment: fresh water and country and city enviroment, but in areas with high concentratrion of chlorine as coasts, saline or strongly chloride waters..

**PVC** Polyvinyl chloride, is the most important series polymer made from vinyl monomers and is one of the world's largest plastics consumption. It is widely used in construction for the production of drinking water pipelines but, due to its resistance to chemicals, it's good to the use for chloride or saline water too.



Profilo Angolare Acciaio Inox  
*Corner Stainless Steel Profile*  
15mm x 15mm



Profilo Flat in Acciaio Inox  
*Flat Staniless Steel Profile*  
15mm x 10mm



Profilo Flat in PVC  
*Flat PVC Profile*  
12.5mm x 10mm



Profilo Angolare in PVC  
*Corner PVC Profile*  
15mm x 15mm

MADE IN ITALY